

Задание 1.9 «Домики – убежища для беспозвоночных животных».

Цель: Привлечение полезных насекомых на участок с помощью убежищ и высаживания разнообразных растений.

. Задачи:

- Изучить информацию из литературных источников о полезных насекомых и способах привлечения насекомых на садовый участок

- Изучить видовой состав полезных наиболее распространенных насекомых на территории МГТЭЦДиМ.

Построить убежище для полезных насекомых из подручных материалов

. Наблюдать за насекомыми, поселившимися в убежище.

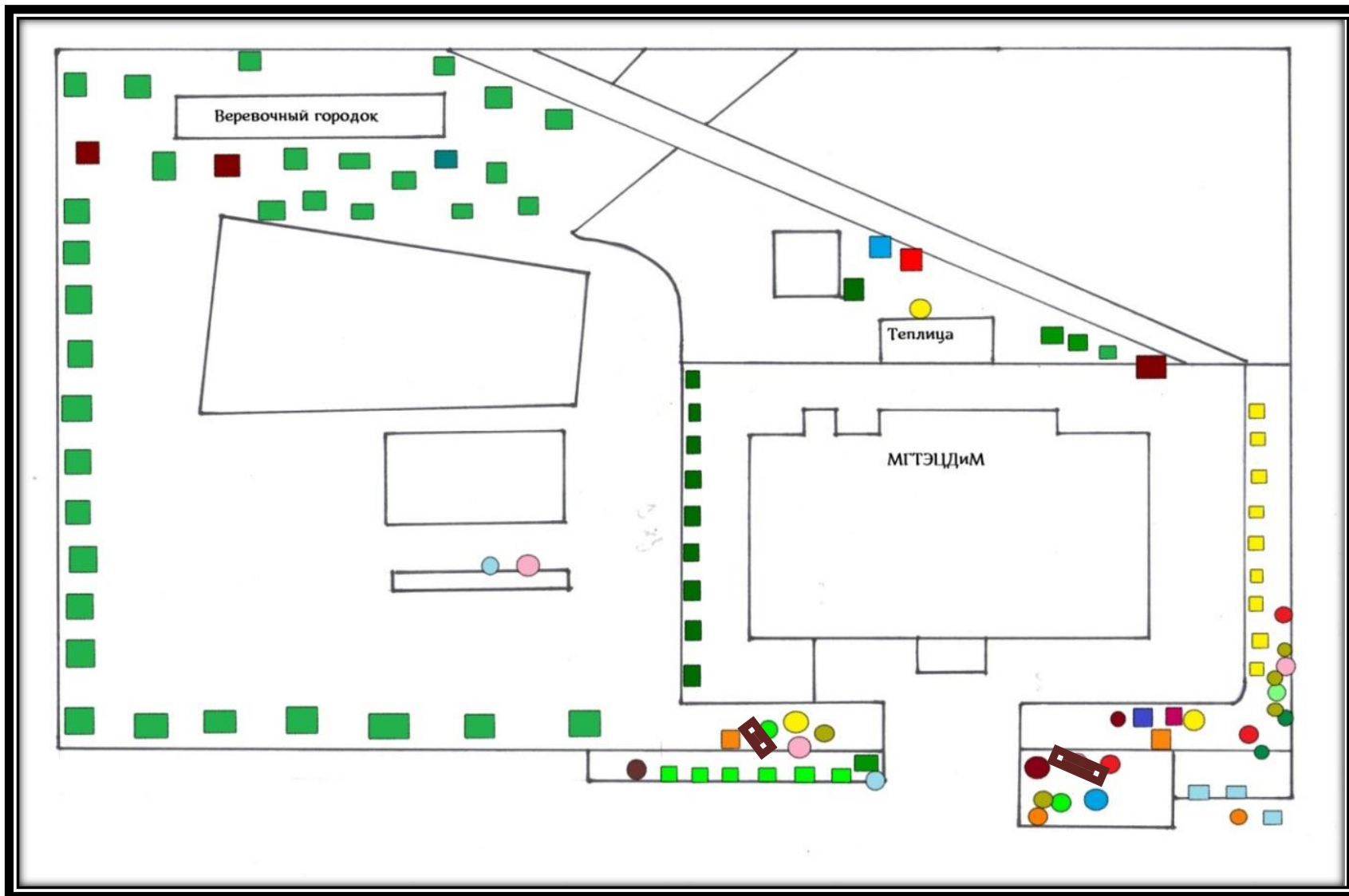
Не для кого не секрет, что борьба с насекомыми-вредителями — неотъемлемая часть жизни любого огородника. С каждым годом разрабатываются все новые и новые химические средства истребления насекомых, которые уничтожают не только вредителей, но и полезных насекомых. К сожалению, первые размножаются и восстанавливают свою численность намного скорее вторых. А вот привлечением полезных насекомых занимаются немногие.

Один из биологических методов естественной защиты растений предполагает использование полезных насекомых в качестве естественных врагов вредных организмов, их изучение и содействие в расселении. Поэтому очень важно чтобы полезные насекомые прижились в саду. Для этого надо создать для них подходящие условия. Во-первых, чтобы создать им благоприятные условия, придется отказаться от использования пестицидов, инсектицидов и пр. И второе, чем больше видовое разнообразие растений на территории, тем больше видов насекомых захотят здесь поселиться.

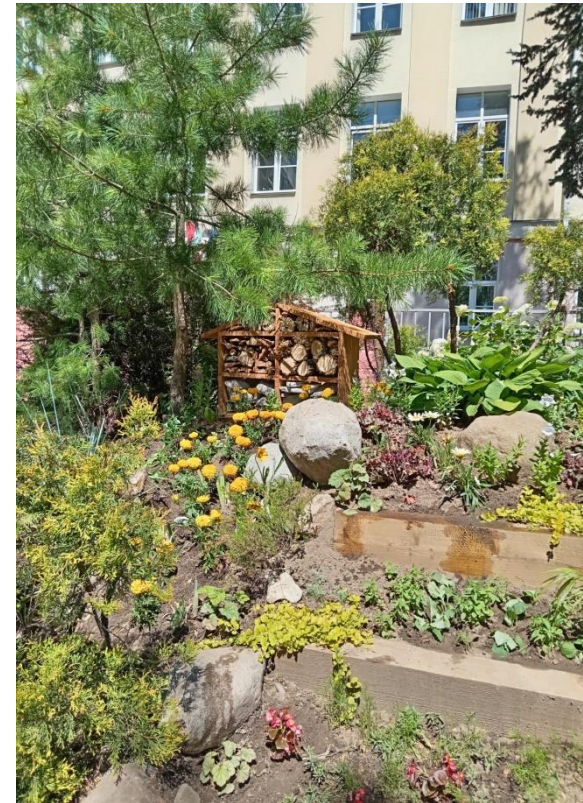
Для создания убежища для беспозвоночных животных мы обратились за помощью к нашему рабочему, который поддержал нашу идею и сделал нам два красивых деревянных убежища, а одно убежище мы сделали из старой сетки и веток акции. Заполнили убежища различными материалами (бревнышки, шишки, сено, сетка, куски старого покрытия пола в центре, солома), т.е. все что было нам доступно. В результате получились очень даже интересные художественные объекты. Фото прилагается.

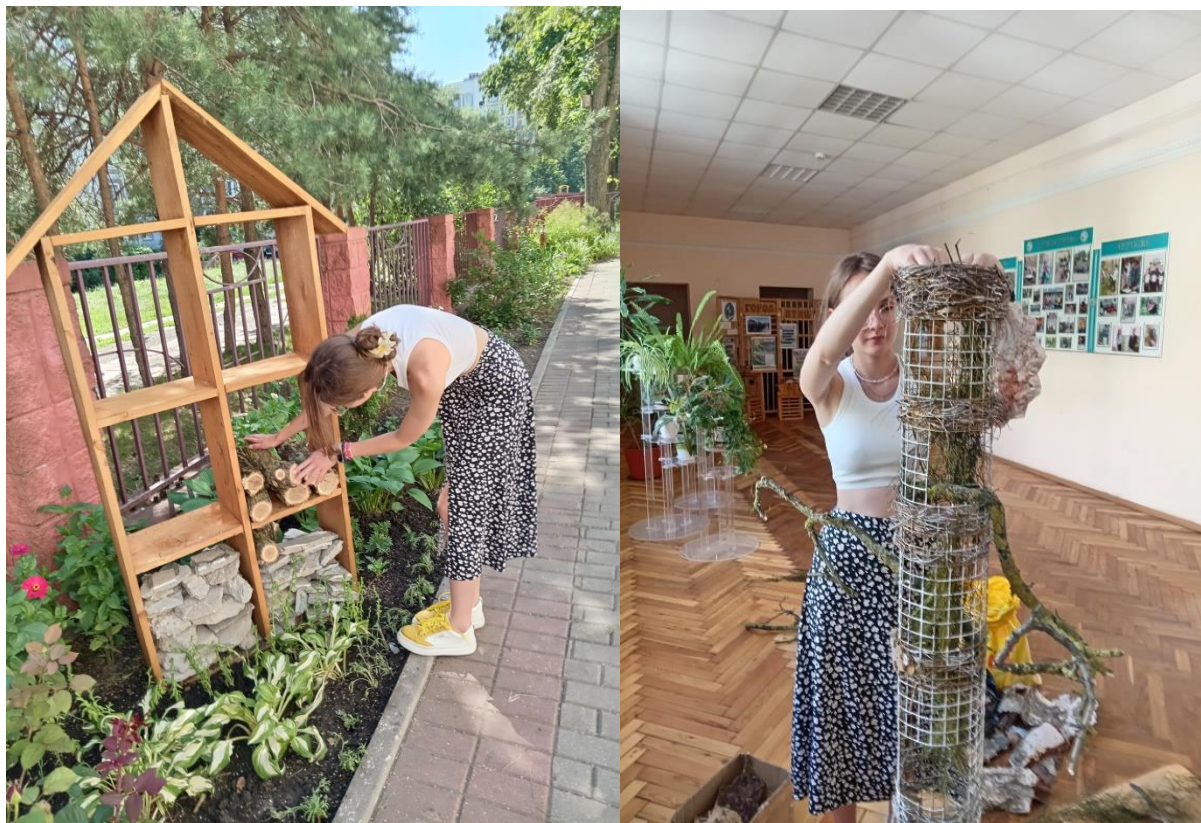
Картосхема территории учреждения образования «Минский государственный туристско-экологический центр детей и молодежи».

Размещение убежищ для насекомых – 



Убежища для беспозвоночных на клумбе «для бабочек».





Делаем убежища